

Danos en plantacións de *Eucalyptus nitens*

Francisco J. Fernández de Ana Magán

Investigador-xefe da sección de fitopatoloxía do CIFA de Lourizán

Eucalyptus nitens é unha das especies forestais máis empregada en zonas do interior de Galicia onde *Eucalyptus globulus* non resiste o frío. No Centro de Investigacións Forestais e Ambientais de Lourizán detectouse recentemente a presenza en plantacións de *Eucalyptus nitens*, danos provocados por un fungo do xénero *Rhizotonia*.

Os síntomas

O pasado mes de agosto detectáronse secas repentinas nunha plantación feita no mes de marzo. A planta afectada comezou por presentar un murchamento foliar propio dunha seca. No sistema radical obsérvase unha perda de raíces por necrosamento e podremia das mesmas. No pé da planta detectouse un-



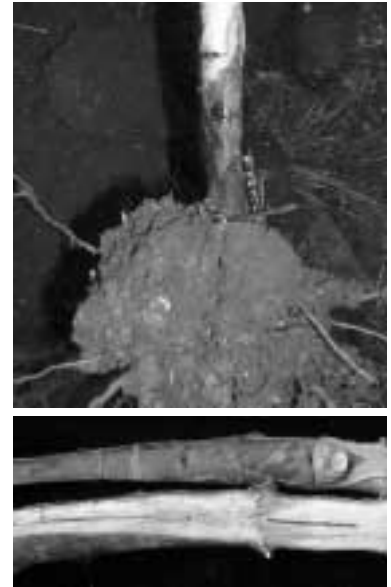
ha mancha azulada que destrúe o retidoma (a casca) facendo unha necrose basal (ferida). Nun corte transversal feito nesa parte tamén se puido detectar na madeira unha lixeira mancha a causa do avance do patóxeno no interior da planta.

No laboratorio detectouse a presenza dun fungo que polo de agora se considera o causante destes danos. Para a confirmación precísanse facer probas en plantas sas. O fungo está pendente de ser determinado con precisión, pero parece que é do xénero *Rhizotonia* sp. do que non se ten referencia bibliográfica como patóxeno deste eucalipto. Este xénero de fungo vive moi ben nos solos húmidos en terras de cultivo e ten a capacidade de entrar polos sistemas radicais, aos que destrúe, e chegar ata a madeira que coloniza atrancando o sistema vascular da mesma e causando a morte da planta cando consegue rodeala por completo.

Na parcela de Arzúa na que foi detectado este fungo, a planta afectada pode chegar a un 40% do total, espallándose os danos con preferencia polos carreiros do subsolado co que parece que o axente causante se traslada polo solo.

Control

Tendo en conta a maneira de espallamento deste ataque, considérase que o fungo puido



Detalle do pé e corte transversal da zona afectada.

saír coa planta do viveiro e que alí posiblemente chegara na semente, co substrato ou mesmo por algunha persoa ou vehículo. Neste sentido, o control sanitario nos viveiros é moi importante xa que controlar este mal no monte é difícil porque o fungo está baixo terra e parece estar espallándose coa auga de chuvia aproveitando o rego feito polo subsolador. Como medida profiláctica convén eliminar queimando toda a planta afectada, abrir os buratos e deixalos sen plantar polo menos seis meses. Tamén convén controlar a fertilización e esperar que este fungo perda virulencia e que co paso do tempo esta planta chegue a facerse resistente a esta doenza ■